

De nuevo, la extracción? minería y transformación territorial

Anthony Bebbington
Universidad de Manchester
Centro Peruano de Estudios Sociales (CEPES)

El contexto regional

Ha habido un aumento muy grande de inversiones en las industrias extractivas en America Latina desde mediados de los años 1990

- Entre 1990-97
 - La inversion global en exploracion minera crecio 90%
 - en América Latina crecio 400%
 - en Perú crecio 2000 % (Banco Mundial, 2005).
- Entre 1990 y 2001 (Bridge, 2004)
 - 12 de los 25 mayores proyectos de inversion en mineria se encontraron en ALC (9 en Chile, 2 en Perú [Antamina, Yanachocha], 1 en Argentina
 - A nivel mundial, de los 10 paises con mayor inversion en mineria, 4 se encuentran en ALC (Chile, 1; Peru, 6; Argentina, 9; Mexico 10)

- Esta inversion tiene geografias distintas, generadas por:
 - Geologia
 - Nuevas politicas y nuevos arreglos institucionales
 - Cambios tecnologicos y cambios de precios

- Esta inversion se dirige tanto hacia areas con una tradicion minera como hacia nuevas fronteras sin mayor experiencia previa de la mineria
 - A nivel continental: Centroamerica, una nueva frontera
 - Eric Holt-Gimenez: las reformas previas a una expansion minera en Guatemala
 - Reunion annual del BID, 2007: distritos mineros en El Salvador

 - A nivel nacional
 - Ej. Peru: Piura, Cajamarca

Estos saltos en la inversión en industrias extractivas vienen acompañados por otros programas de inversión cuyos propósitos parecen incluir el fomento del sector extractivo

- IIRSA - La Iniciativa para la Integración de la Infraestructura Regional Suramericana
- Corredor Logístico Centroamericano

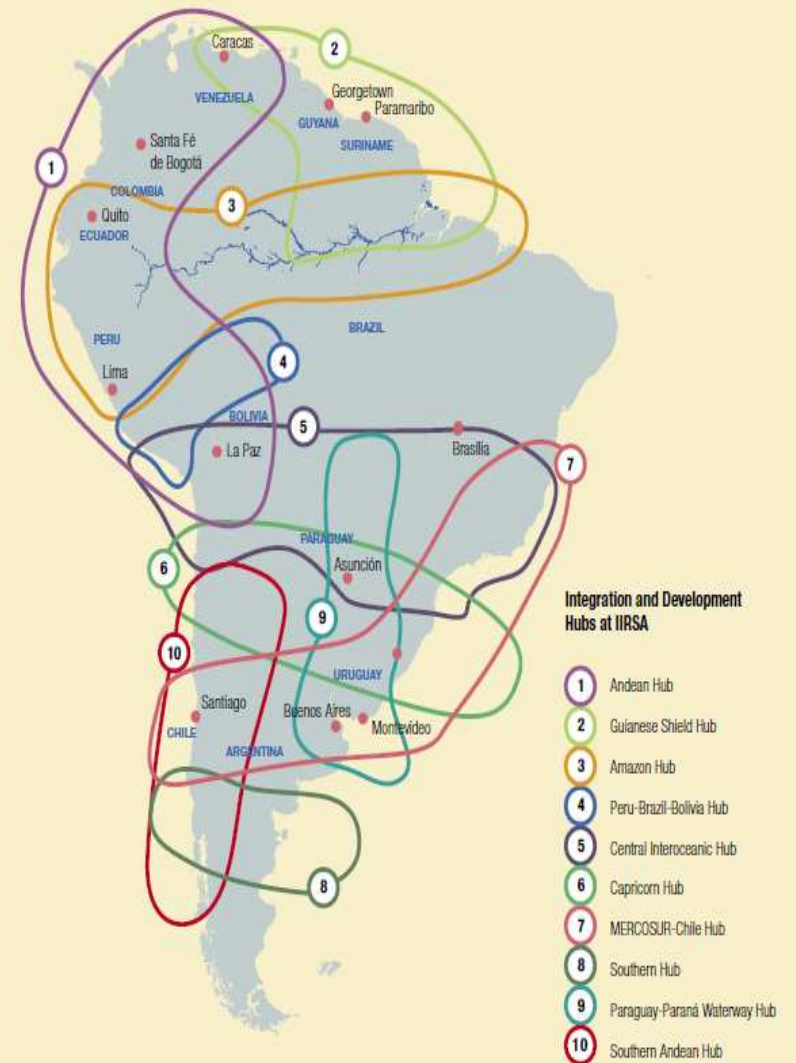
Building a New Continent

A Regional Approach to Strengthening South American Infrastructure



INITIATIVE FOR THE INTEGRATION OF REGIONAL INFRASTRUCTURE IN SOUTH AMERICA (IIRSA)

Figure 4. IIRSA Integration and Development Hubs (IDH)



Estos cambios en las geografías de inversión están generando nuevos ciclos de conflicto y contestación (que también toman forma geográfica)

➤ Conflictos sobre

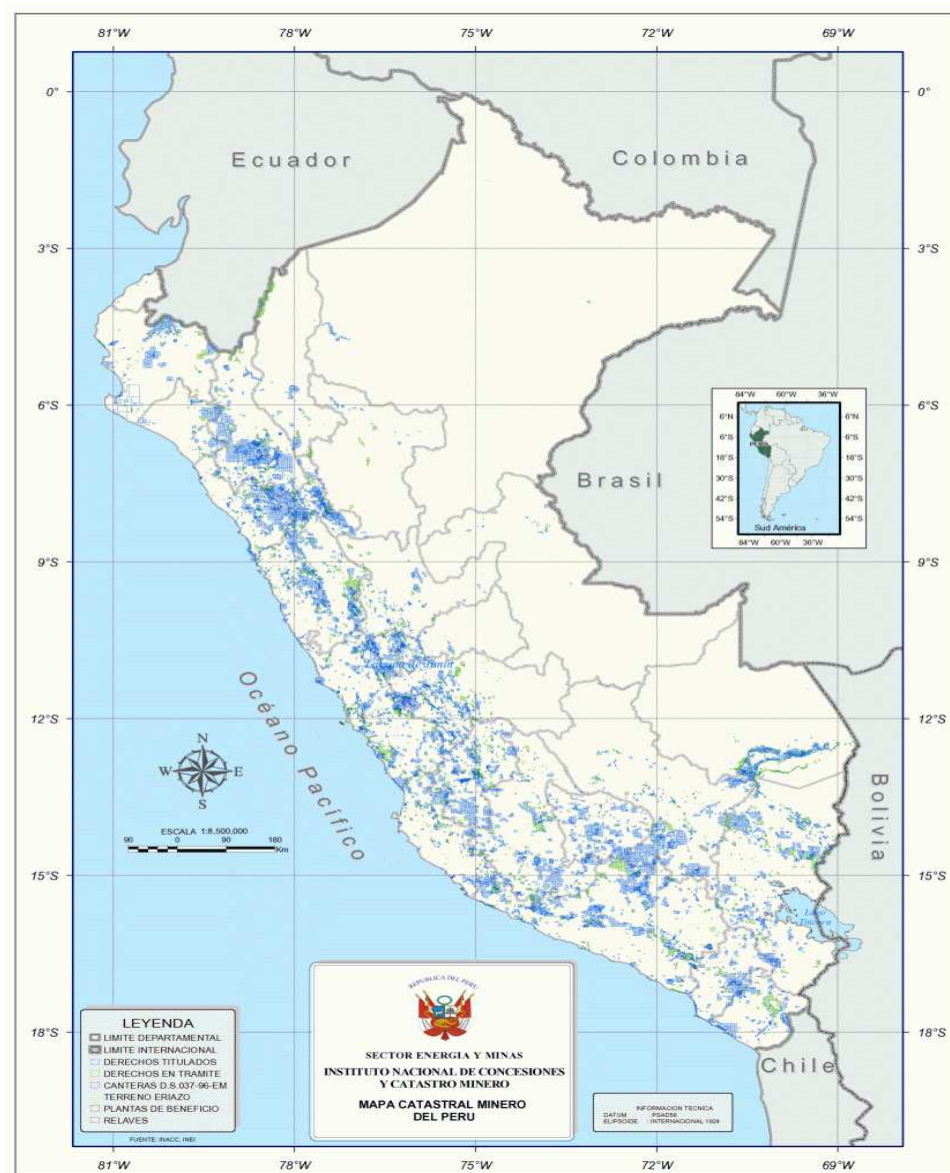
- El control y uso de recursos
- La ocupación del espacio
- La relación entre la minería y las estrategias de vida existentes
- Conceptos de la sostenibilidad

A este interfaz entre las geografías de inversión y las geografías de contestación se están produciendo nuevas territorialidades

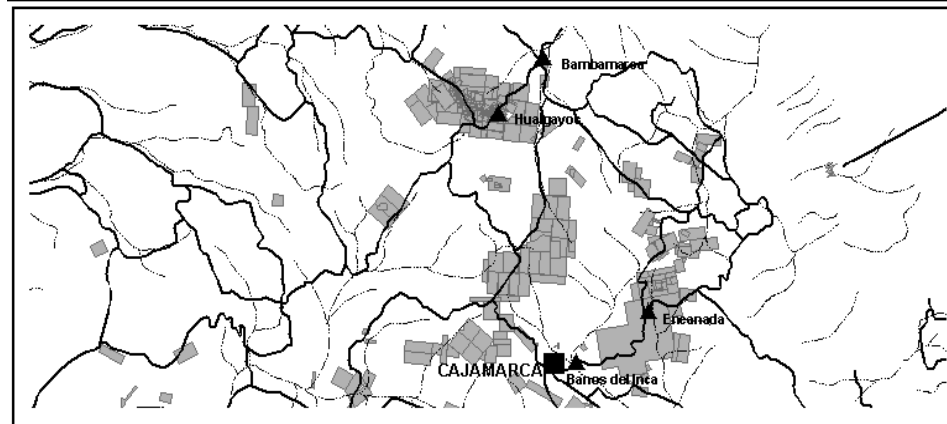
Peru:

- Post-1991: la nueva economia minera peruana
 - 1990-2000, inversion minera crece 500%
 - Minería - c. 6-7% del PIB
 - 1990-2003, exportaciones de minerales pasan de US\$ 1447 million a US \$ 4554 million
 - > 50% de divisas generado por exportaciones mineras
 - c. 37% de la inversion directa extranjera, 2001-3 (WB, 2005)
 - Un pais concesionado?
 - Un proceso que va seguir?
 - Alan: SI!
 - Dante Vera: temores que quiza no
 - Jose de Echave: bajo estas reglas, ya no

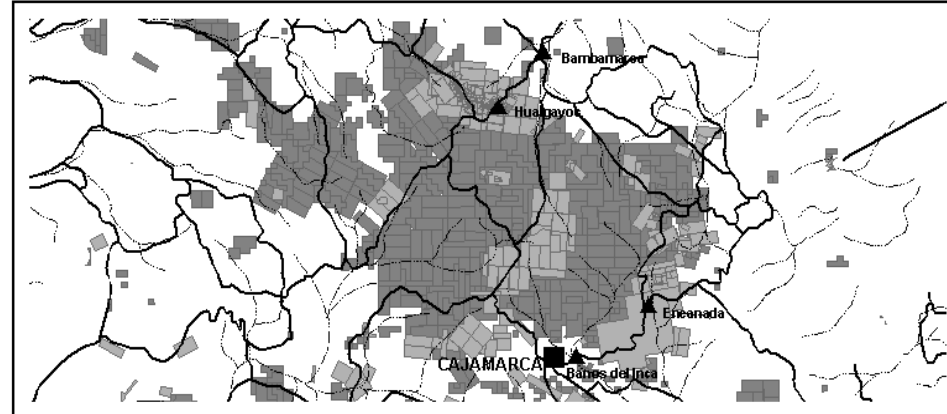
- 1990s: la area afectada por concesiones mineras crece de 4 millones a 16 millones ha.
- c. 55% de las comunidades campesinas del Peru han sido afectadas de una u otra manera por la mineria (de Echave, 2006).



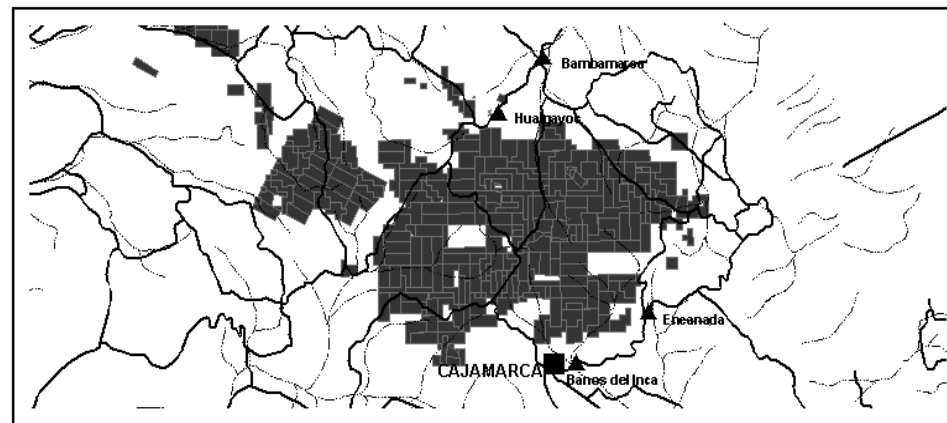
Pre-1991

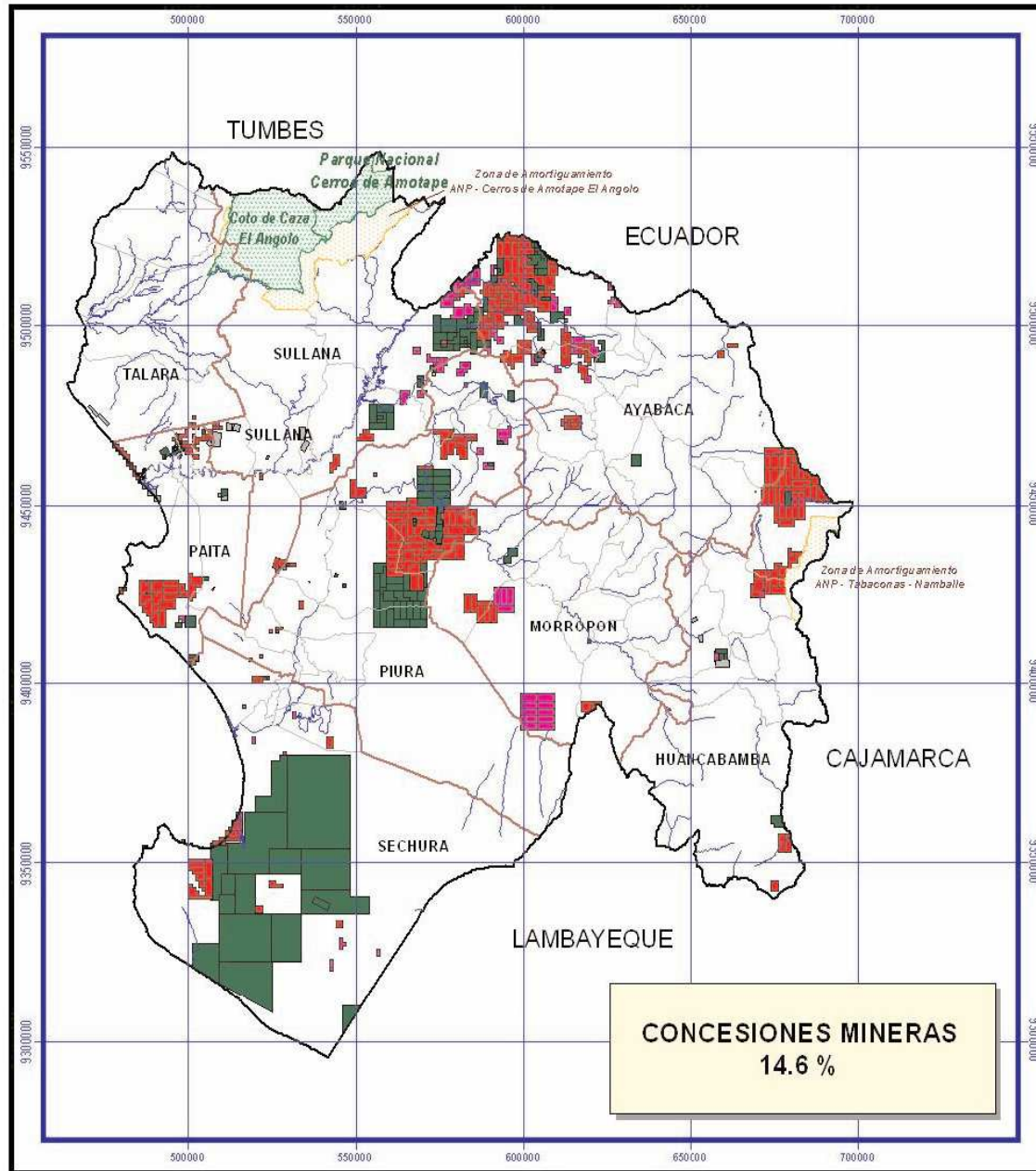


1991-20003



MYSA 2003





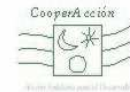
CONCESIONES MINERAS

SIMBOLO	DESCRIPCION
	Derechos Mineros en Trámite
	Derechos Mineros Titulados
	Derechos Mineros Extinguidos
	Plantas de Beneficio, Canteras y otros
	Derechos Mineros otorgados desde Nov. 2005 No se conoce su estado

MAPA POLITICO DEL PERU



MAPA DE CONCESIONES MINERAS DEPARTAMENTO DE PIURA



Fecha: Noviembre del 2006

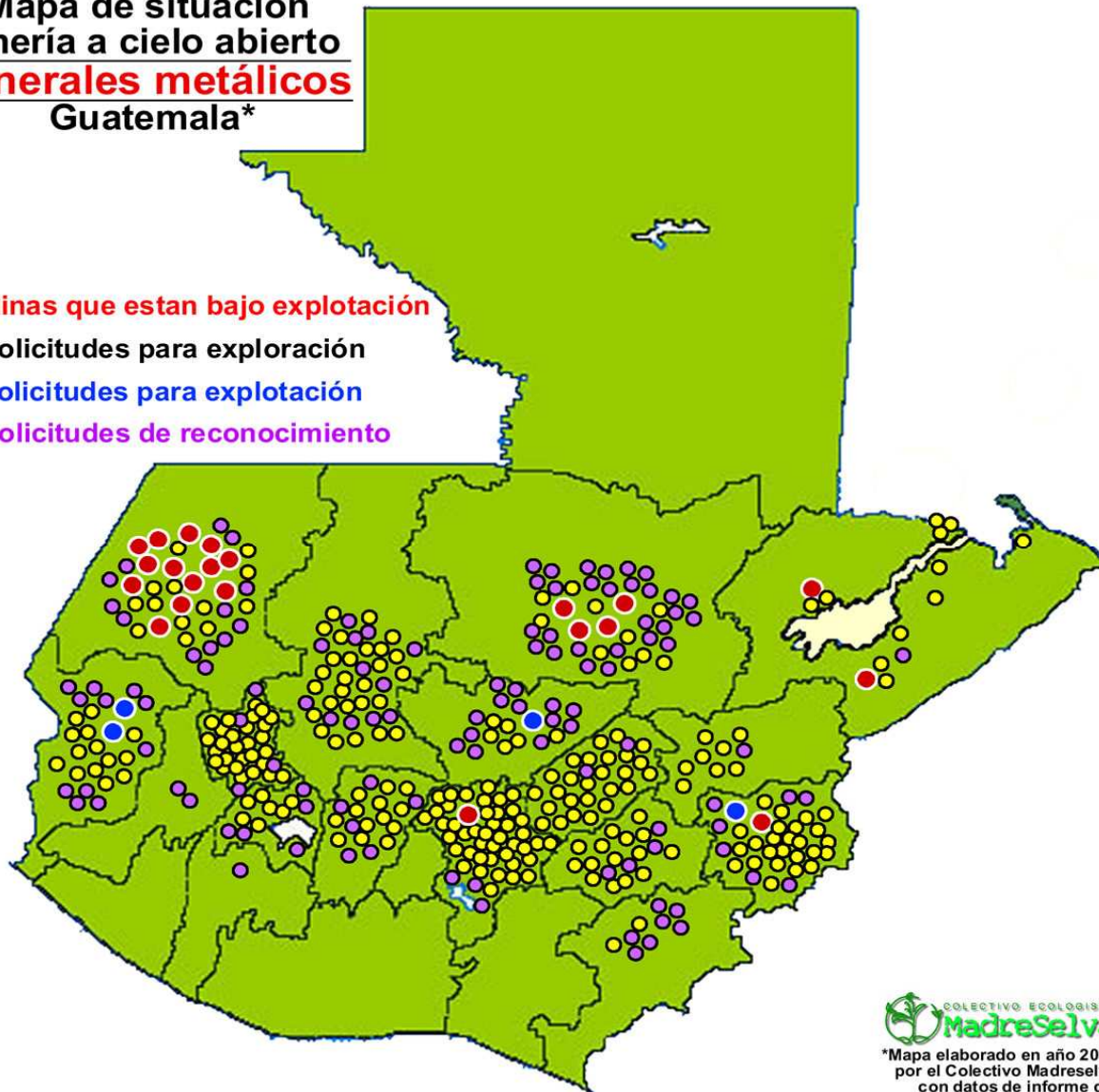
Ubicación: Departamento de Piura

Escala: 1:1'800,000

Fuente: I N A C C

**Mapa de situación
minería a cielo abierto
minerales metálicos
Guatemala***

- Minas que están bajo explotación
- Solicitudes para exploración
- Solicitudes para explotación
- Solicitudes de reconocimiento



*Mapa elaborado en año 2004
por el Colectivo MadreSelva
con datos de informe del
Ministerio de Energía
y Minas de Guatemala

Por departamento

- Minas que están bajo explotación

Departamento Minas

Alta Verapaz	4
Chiquimula	1
Izabal	2
Huehuetenango	13
Guatemala	1

- Solicitudes para exploración

Departamento solicitudes

Quiché	27
Huehuetenango	13
El Progreso	26
Chiquimula	25
Izabal	11
Chimaltenango	13
Alta Verapaz	9
Guatemala	42
Totonicapán	28
Sololá	7
Jutiapa	2
Baja Verapaz	6
Jalapa	15
Zacapa	8
San Marcos	14

- Solicitudes para explotación

Departamento solicitudes

Chiquimula	1
San Marcos	2
Baja Verapaz	1

- Solicitudes de reconocimiento

Departamento solicitudes

Quiché	12
Huehuetenango	13
El Progreso	2
Chiquimula	7
Izabal	1
Chimaltenango	6
Alta Verapaz	22
Guatemala	3
Totonicapán	4
Sololá	5
Jutiapa	7
Baja Verapaz	13
Jalapa	4
Zacapa	1
San Marcos	11
Quetzaltenango	2
Suchitepéquez	1

- Que significan estos mapas?
 - Concesiones \neq minas
 - Pero si, las concesiones implican ***incertidumbre*** para las poblaciones y autoridades locales
 - Generan nuevas geografías de incertidumbre, riesgos y por lo tanto de conflictos además cuando ...
 - Falta presencia estatal en el proceso de exploración
 - Las empresas “junior” no tienen la capacidad técnica, intelectual, ni financiera para manejar y disipar los conflictos
 - La lógica del capital junior obedece otros tiempos que aquellos de los procesos sociales en áreas de influencia minera

Imágenes de incertidumbre: Peru, Guatemala



MÓVILIZACIÓN SOCIAL EN TORNO A LA MINERÍA EN GUATEMALA



Dicen 'no' a la minería

Vecinos de Sipacapa, San Marcos, votan en medio de pugna legal

Unas 400 personas formaron fila en la aldea Quecá, para firmar en el libro de actas tras agotar el voto. Foto Prensa Libre. Myhor De León
Unos dos mil 600 vecinos de Sipacapa, San Marcos, participaron ayer en la consulta comunitaria sobre minería. De los 73 actas, 71 votaron por el 'no', en una de ellas ganó el 'sí' y otra se abstuvo.



Preguntas

- ¿Cuales son las implicancias de estos contextos para
 - La re-estructuración de America Latina como region?
 - Las relaciones entre el conflicto, el desarrollo y la democracia
 - Los territorios en donde estos procesos economicos tocan tierra

Minería, movimientos sociales y respuestas campesinas: una ecología política de transformaciones territoriales

- **Jeffrey Bury** *Neoliberalismo, minería y cambios rurales en Cajamarca*
- **Eric Holt-Giménez** *La reestructuración territorial y las bases de la reforma agraria: Comunidades indígenas, minería aurífera y el Banco Mundial [Guatemala; Marlin]*
- **Gerardo Damonte** *Minería y política: La recreación de luchas campesinas en dos comunidades andinas [Antamina; IntiRaymi, Bolivia]*
- **Anthony Bebbington, Denise Humphreys Bebbington, Jeannet Lingan, Juan Pablo Muñoz, Martin Scurrah** *Movimientos sociales, lazos transnacionales y desarrollo territorial rural en zonas de influencia minera: Cajamarca-Perú y Cotacachi-Ecuador*
- **Jeffrey Bury** *Minería, migración y transformaciones en los medios de subsistencia en Cajamarca, Perú*
- **Anthony Bebbington y Leonith Hinojosa Valencia** *Minería, neoliberalización y re-territorialización del desarrollo rural*

5 temas en la
re-estructuración de los
territorios rurales

Neoliberalización

- Entendido como la relación entre neoliberalismo, reforma institucional y cambios en los derechos de acceso y de control de recursos naturales
- Reformas en el sector minero:
 - 1991: la Ley de Promoción de la Inversión Extranjera (Decreto Legislativo N.º 662)
 - Guate: anteriores regalías obligatorias del orden del 6% fueron sustituidas por una de tan solo 1% y el impuesto a la renta fue reducido del 58% al 31%.

- Pero la amplitud de los procesos que se han generado hace que la palabra “reforma” quede chica para describirlos
 - Un proceso que incluye un cambio societal amplio donde el poder de entidades privadas y los derechos que adquieren se hacen marcadamente visibles
 - Al mismo tiempo, la presencia del Estado en espacios rurales se achica y acarrea consecuencias para la resolución de agravios y conflictos bajo formas democráticas
 - Privatización de espacios publicos

Transnacionalización

- La creciente importancia de actores globales dentro de estos procesos
- Tales actores globales operan simultáneamente dentro de diversas esferas:
 - en el Estado (p. ej., el Banco Mundial y la IFC);
 - en el mercado (p. ej., las empresas transnacionales)
 - en la sociedad civil (p. ej., las redes transnacionales de activistas y las ONGs internacionales)
- Lo transnacional es ahora una característica innegable del paisaje local

Mobilización

- Nuevas formas, generalmente más visibles, de movilización social que se dan a diferentes escalas (comunal, inter-comunal, micro-regional, nacional e internacional)
- Esta movilización resulta ser un producto de la neoliberalización, como lo es de la transnacionalización y de la propia historia de los territorios locales

- Distinguir entre:
 - Movimientos sociales
 - Organizaciones de los movimientos sociales
 - Redes sociales
- Distinguir entre distintas corrientes dentro de estas movilizaciones
- Ubicar una interpretación de estas movilizaciones en su contexto adecuado (Bourdieu y movimientos sociales)
- El lugar de los partidos/movimientos políticos dentro de estas movilizaciones

Desintegración

- Resulta de la confluencia de dos tendencias que se originan cuando se redefinen las economías políticas locales.
 1. hacia una creciente individualización y aparición (o reforzamiento) de relaciones conflictivas entre los residentes de áreas afectadas por las industrias extractivas
 2. hacia un incremento en la incertidumbre y la vulnerabilidad de las estrategias de vida de las poblaciones rurales, debido a cambios en el acceso a los activos naturales (tierra y agua) en los cuales se sustentan

Damonte y Bury:

- Las comunidades pierden acceso a ciertas zonas de producción
 - efectos van desde la intensificación agraria hasta la 'descampesinización'
- Los fondos de compensación recibidos han tenido poco impacto en el bienestar familiar
- La migración campo-ciudad ha sido complicada y a veces dolorosa
- El efecto de la minería en las estructuras sociales y políticas locales:
 - Luchas internas por recursos, liderazgos y la posibilidad de derivar beneficios económicos
 - las propias comunidades participan activamente en este proceso de debilitamiento institucional

Re-territorialización

- Bases de territorio:
 - el medio natural (el espacio físico)
 - la estructura institucional
 - las relaciones sociales
- Estos territorios se han vuelto más "híbridos" (Escobar, 1995), que nunca
 - entre lo campesino-indígena y lo minero
 - entre escalas
 - entre circuitos económicos locales y otros circuitos internacionales
 - entre distintas autoridades y fuentes de poder
- Hibridización acelerada: la esencia de la re-territorialización provocada por la gran minería en espacios rurales

- Estos procesos se dan en
 - espacios donde los poderes de un Estado nacional, el de autoridades indígenas tradicionales y el de caciques y gamonales locales han sido relativos y entremezclados
 - fronteras culturales e institucionales
- En tal contexto, los conflictos que se han dado son conflictos mineros o son.....
 - conflictos sobre quienes van a gobernar este proceso de hibridización?
 - conflictos de gobernanza entre centros y periferias?
 - conflictos sobre las relaciones de escala y de poder que finalmente regirán la estructura política y administrativa del país?